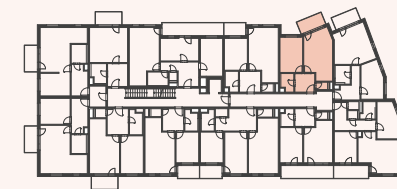


## BYT CB 6.12

2 + KK | 6.NP | 52,2 m<sup>2</sup>

VH	vstupní hala	7,0 m <sup>2</sup>
OP	obývací pokoj + kk	22,6 m <sup>2</sup>
L	ložnice	14,1 m <sup>2</sup>
KO	koupelna	3,9 m <sup>2</sup>
WC	WC	1,5 m <sup>2</sup>
<b>Čistá plocha</b>		<b>49,1 m<sup>2</sup></b>
<b>Zastavěná plocha</b>		<b>3,1 m<sup>2</sup></b>
<b>CELKEM</b>		<b>52,2 m<sup>2</sup></b>
BA	balkon	6,0 m <sup>2</sup>

6.NP



situace - budova C

